

Burgemeester Elsenlaan 321. Korte toelichting op het ontwerp.

Bestaand gebouw

Er is sprake van één gebouw met een hoger en een lager gedeelte, dat met 5 verschillende gebouwhoogtes trapsgewijs oploopt. Daar zijn opbouwen aan toegevoegd voor installaties en uitbouwen voor o.a. entrees. Het huidige gebouw heeft op de haakse buitenhoeken een gesegmenteerde ronding. De binnenhoeken en stompe buitenhoeken zijn nog scherp.

Abstraheren van de massa

De aanbouwen en opbouwen zijn verwijderd. De structuur van het gebouw wordt beter afleesbaar. Een langwerpig lager lichaam loopt op naar een hoger volume met een kruisvormige torenplattegrond. Van de 5 verschillende gebouwhoogtes worden er een aantal samengevoegd totdat er drie verschillende hoogten zijn met vergelijkbaar onderling hoogteverschil.

Curves, versterken van de rondingen

Alle alle hoeken worden afgerond, ook de binnenhoeken, en gesegmenteerde rondingen worden verzacht. Hierdoor leunt de vorm niet meer op twee gedachten, en is er een heldere keuze gemaakt.

Horizontale geleding van de gevel

De onderste twee lagen krijgen een afwijkende vormgeving waarmee het gebouw landt in haar setting. De bovenste twee lagen krijgen een afwijkende vormgeving waarmee het volume wordt beëindigd.

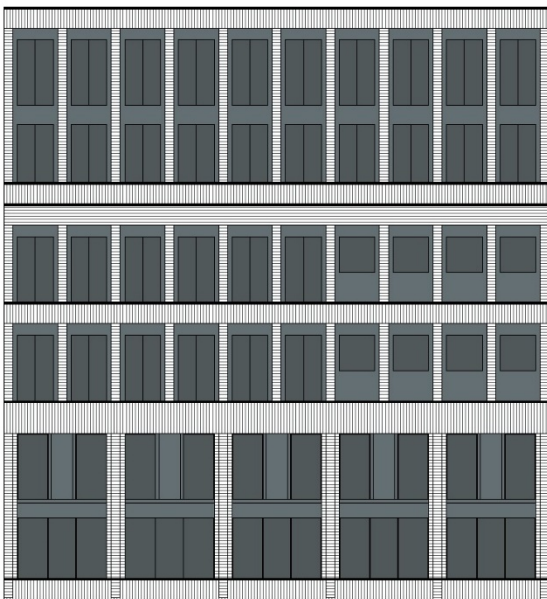


Bestaande gevel

Na het verwijderen van de gevelbekleding wordt een grid van vierkante ponggaten van 1,2m x 1,2m zichtbaar in de dragende gevel. De gevel is voor woningbouw nog erg gesloten.

Borstweringen verwijderen

Plaatselijk kunnen borstweringen worden verwijderd t.b.v. extra daglicht en toegang tot balkons.



Frame aanbrengen

Door een rigide frame aan te brengen blijft er een homogene gevel staan die de afleesbaarheid van de gebouwvorm met haar curves niet verstoort

Metselwerk verfijning

Metselwerk versterkt het residentiele karakter. Afwisselend staand en liggend metselwerk met spekbanden versterkt de gelaagdheid van de gevel. De doorlopende horizontale spekbanden versterken het effect van de curves op de hoeken.

Achtergrond - voorgrond

Door het frame licht te maken en de achtergrond donker, gaat het grid meer spreken en wordt de gevel rustiger, ondanks de verschillende openingen.

Plint en beëindiging

De onderste en bovenste twee lagen worden visueel met elkaar verbonden door aanpassing van het grid.

Balkons als losse architectonische laag

De vormgeving van de balkons moet ervoor zorgen dat zij een losse architectonische laag worden die over de aanwezige gevel wordt geprojecteerd. Er moet dus geen verwantschap zijn tussen de vormtaal van de gevel en die van de balkons.

De gevel is zwaar en kloek. De balkons worden daarom lucht en luchtig. Zij voegen zich binnen het grid van het metselwerk en onderbreken deze zo min mogelijk.

De horizontale speklagen die de gelaagdheid van de gevel en de curves accentueren, worden door de balkons niet onderbroken en zijn ten alle tijde zichtbaar. De golvende gevel wordt daardoor niet verstoord.

